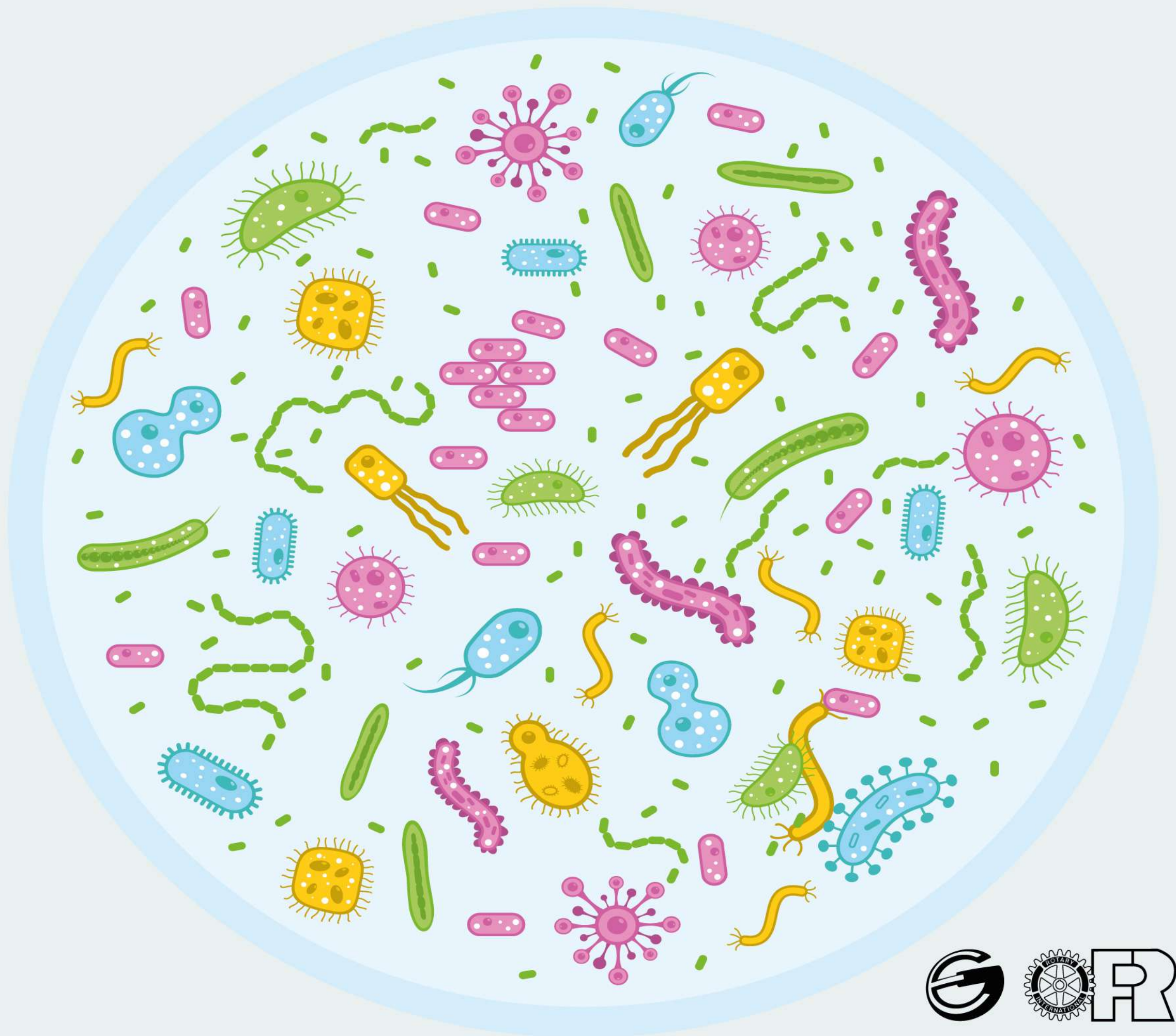
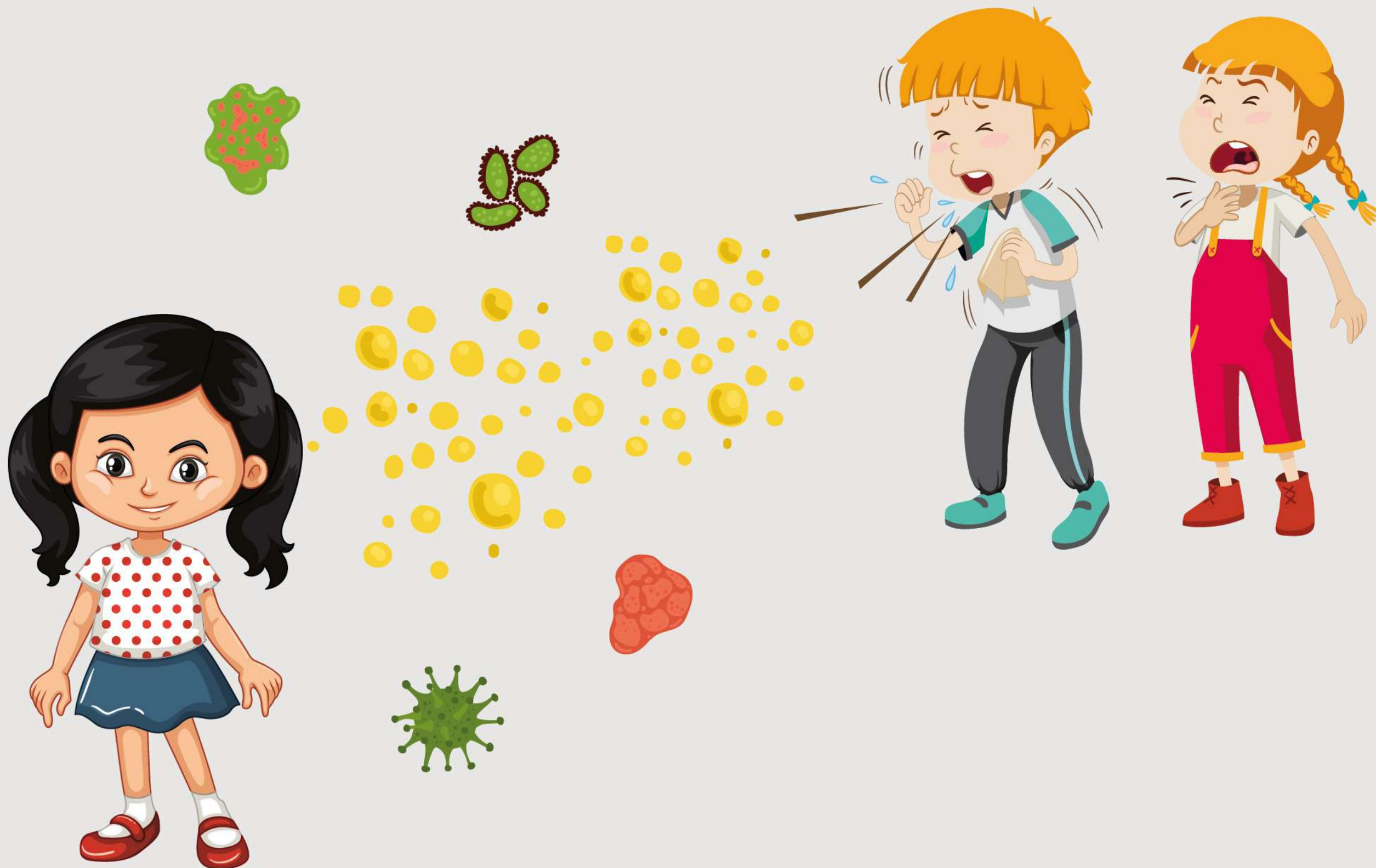


COMO O CORONAVÍRUS SE ESPALHA?



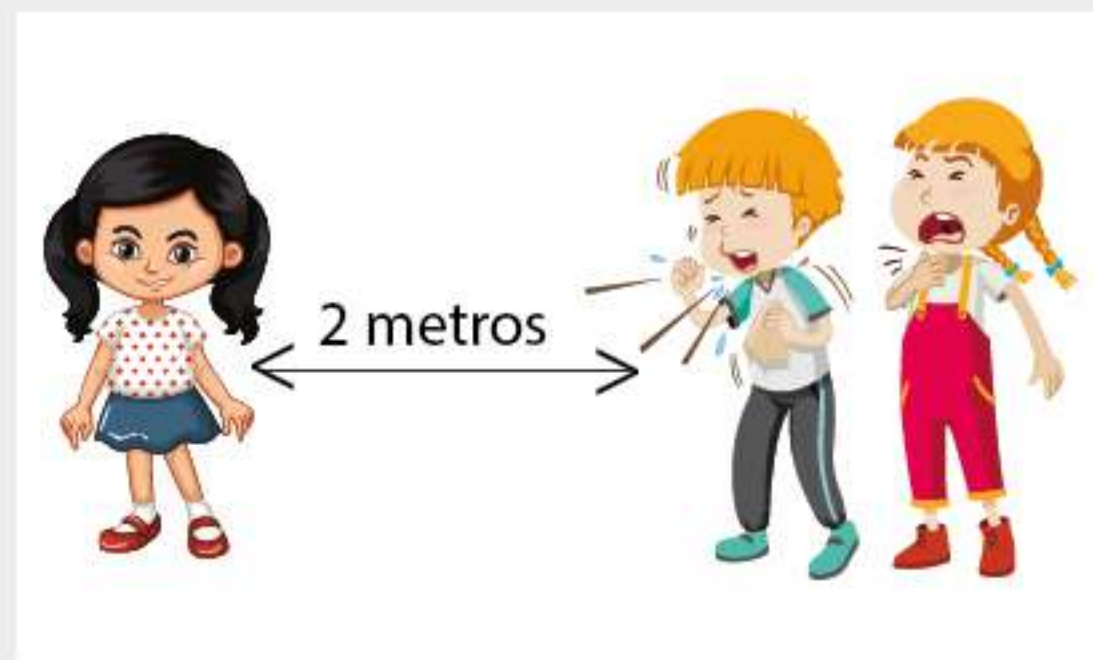
**PESSOA DOENTE TOSSE E/OU
ESPIRRA SEM PROTEGER
A BOCA E O NARIZ.**



**GOTÍCULAS SE ESPALHAM E
CONTAMINAM A PESSOA SAUDÁVEL.**

COMO SE PREVENIR?

1. Mantenha-se a 2 metros aproximadamente de alguém que esteja tossindo e/ou espirrando.



2. Ofereça uma máscara para pessoas que estejam tossindo e/ou espirrando.
(Uso obrigatório a partir de 07/05/2020)



3. Evite multidões!



4. Evite contato com as mãos de outras pessoas, maçanetas, mouse, copos, eletrônicos, corrimãos...



5. Evite coçar os olhos e o nariz ou colocar a mão na boca.



OS VÍRUS DURAM ATÉ 24 HORAS NOS OBJETOS!



PRECAUÇÕES:

1. Não toque no seu rosto ou no rosto de alguém sem lavar as mãos com sabão. Lave mãos e antebraços!

Durante 20 segundos:
Lavar a parte de trás das suas mãos, entre os dedos e debaixo das unhas.



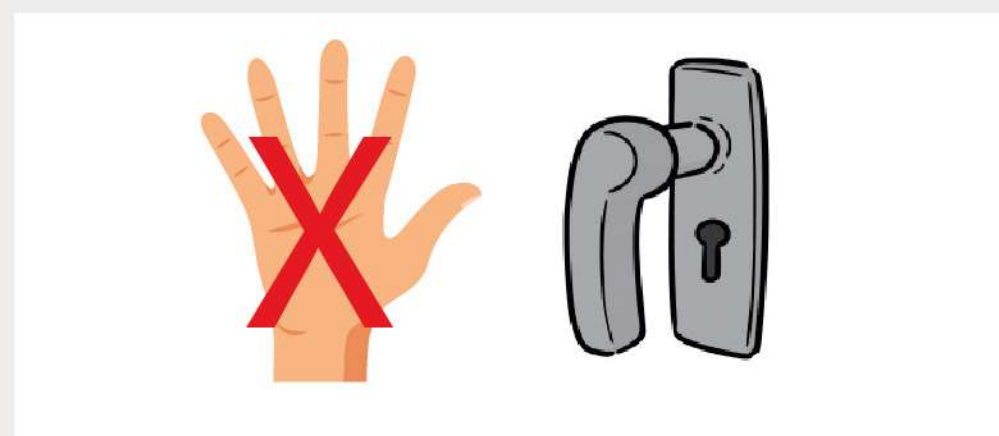
2. Se você utilizar máscara, troque-a por outra a cada duas horas.



3. Não compartilhe comida, bebida, toalha e objetos pessoais.



4. Após lavar as mãos, não toque diretamente em maçanetas. Use uma toalha de papel para abrir a porta.



5. Lave sempre as suas mãos com sabão, antes de comer e depois de estar em público.

